

## TITRE PROFESSIONNEL

### Technicien Services de la Maison Connectée

#### DESCRIPTION

<b>Durée</b>	<b>1 an (35h /semaine – 630h en centre)</b>	<b>Modalités d'inscription</b>	<ul style="list-style-type: none"> <li>Pré-inscription sur dossier et entretien</li> <li>Inscription avec signature d'un contrat de travail</li> </ul>
<b>Public visé</b>	<b>Public féminin et masculin de moins de 30 ans</b>	<b>Financement</b>	<ul style="list-style-type: none"> <li>Formation prise en charge</li> <li>Salaire payé par l'entreprise</li> </ul>
<b>Organisation générale</b>	Alternance CFA/Entreprise	<b>Qualités Requis</b>	<ul style="list-style-type: none"> <li>Être rigoureux et organisé</li> <li>Aimer la polyvalence et travailler sur différentes missions</li> <li>Être minutieux et soigneux</li> <li>Avoir un attrait pour les métiers techniques</li> </ul>
<b>Missions</b>	<ul style="list-style-type: none"> <li>Installation d'antennes terrestres et satellites</li> <li>Raccordement des clients</li> <li>Installation et configuration de réseau domestique</li> <li>Installation, paramétrage, mise en service et réalisation de la maintenance des produits et systèmes connectés</li> </ul>	<b>Accessibilité</b>	Accès PMR
<b>Conditions d'admission</b>	Bac pro MELEC, SN, STI ou équivalent		

#### ÉTUDES

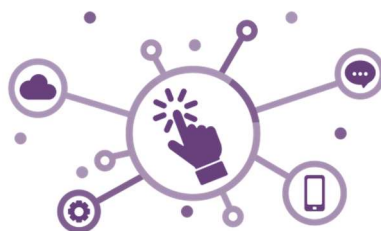
<b>Contenu</b>	<p><b>Domaine professionnel</b></p> <ul style="list-style-type: none"> <li><b>Bases techniques</b> (norme NFC 15-100, habilitation électrique)</li> <li><b>Pôle relation client</b> (relation clientèle, réalisation d'un cahier des charges dans le cadre d'une visite d'étude)</li> <li><b>Pôle raccordement du logement</b> (raccordement abonné télécom, box opérateur, réseau domestique, réception hertzienne et satellitaire)</li> <li><b>Pôle produits et systèmes</b> (informatique et périphérique, domotique, produits et systèmes connectés, audiovisuel et multimédia)</li> </ul>
<b>Méthodes pédagogiques</b>	Alternance de cours théoriques et d'exercices pratiques sur plateau technique agréé en présence de formateurs certifiés – Suivi individualisé
<b>Conditions de validation</b>	Attestation de présence – CCF – Validation des domaines selon référentiel de compétences – Soutenance d'un dossier Possibilité de repasser certains blocs de compétences si échec

#### APRÈS LE TP

<b>Insertion professionnelle</b>	Participation active du CFA au placement des apprenti(e)s	<b>Emplois potentiels</b>	Intégrateur multimédia, Technicien réseaux, Technicien multimédia, Électricien domoticien
<b>Poursuite des études</b>	<b>TP</b> Technicien Services de l'Électrodomestique Connecté, <b>TP</b> Manager d'Univers Marchand		

Taux de réussite :

Taux d'insertion professionnelle :



37 chemin de Bernex  
13016 Marseille

GPS : 43° 21' 56.571" E 5° 20' 22.698"

Tél : 04 95 06 10 95  
lppsthenri@formationmetier.fr

<http://www.fmcfact.fr/>