

## Titre RNCP Management du Développement Commercial

### DESCRIPTION

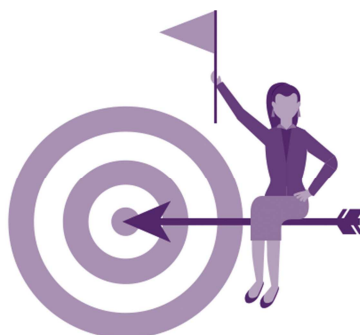
<b>Durée</b>	<b>2 ans (35h par semaine de septembre à juin)</b>	<b>Missions</b>	<ul style="list-style-type: none"> <li>▪ Manager le développement commercial pour/sur : une clientèle de grands comptes</li> <li>▪ Manager le développement commercial des équipes et des services</li> <li>▪ Définir et mettre en œuvre la politique commerciale</li> </ul>
<b>Public visé</b>	<ul style="list-style-type: none"> <li>▪ <b>Public féminin et masculin de moins de 30 ans</b></li> <li>▪ <b>Personnes en situation de handicap sans limite d'âge</b></li> <li>▪ <b>Titulaires d'un diplôme Bac+3 ou titre équivalent soit 180 ECTS</b></li> </ul>	<b>Qualités requises</b>	<ul style="list-style-type: none"> <li>▪ Goût du challenge</li> <li>▪ Esprit d'équipe</li> <li>▪ Sens du relationnel et des responsabilités</li> </ul>
<b>Organisation générale</b>	Alternance CFA/Entreprise 1 semaine CFA, 3 semaines entreprise	<b>Financement</b>	<ul style="list-style-type: none"> <li>▪ Formation prise en charge</li> <li>▪ Salaire payé par l'entreprise</li> </ul>
<b>Modalités d'inscription</b>	<ul style="list-style-type: none"> <li>▪ Pré-inscription sur dossier, test et entretien</li> <li>▪ Inscription avec signature d'un contrat de travail</li> </ul>		

### ÉTUDES

<b>Contenu</b>	<b>Année 1, domaine professionnel :</b> <ul style="list-style-type: none"> <li>▪ UE Développement et Marketing : 16 ECTS</li> <li>▪ UE Management : 10 ECTS</li> <li>▪ UE Entrepreneuriat et Gestion : 10 ECTS</li> <li>▪ UE Applications professionnelles : 24 ECTS</li> </ul>	<b>Année 2, domaine professionnel :</b> <ul style="list-style-type: none"> <li>▪ UE Management : 7 ECTS</li> <li>▪ UE Entrepreneurship, Gestion, Droit : 11 ECTS</li> <li>▪ UE Développement et Marketing : 19 ECTS</li> <li>▪ UE Applications professionnelles : 23 ECTS</li> </ul>
<b>Méthodes pédagogiques</b>	Alternance de cours théoriques et d'exercices pratiques en présence de formateurs certifiés – Suivi individualisé – Support numérique à distance – Guide pédagogique de l'organisme certificateur	
<b>Conditions de validation</b>	Contrôles de connaissances fin de module – Études de cas – Mémoire professionnel – Mission d'expertise professionnelle – Évaluation en milieu professionnel	

### APRÈS LE TITRE

<b>Insertion professionnelle</b>	Participation active du CFA au placement des apprentis(e)
<b>Emplois potentiels</b>	Chef d'entreprise, Manager « Grands Comptes », Administrateur de ventes, Chargé d'affaires, Consultant en management, Directeur commercial de service ou d'entité commerciale



244 chemin du Roucas Blanc  
13007 MARSEILLE  
GPS : N 43° 16' 41.16" E 5° 22' 0.299"

Tél : 04 91 52 83 07

<http://www.fmcfact.fr/>