

Titre RNCP Management des Ressources Humaines

DESCRIPTION

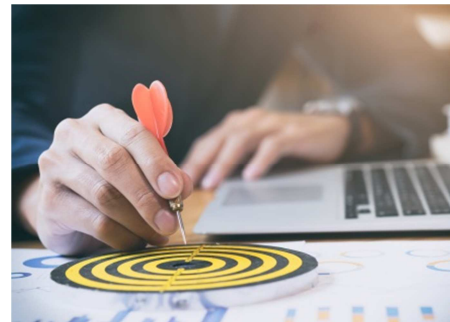
Durée	2 ans (35h par semaine de septembre à juin)	Missions	<ul style="list-style-type: none"> ▪ Mettre en place et suivre l'évolution des actions d'entreprise ▪ Mettre en place et suivre l'évolution d'un projet de nature transversale impliquant plusieurs services/directions ▪ Évaluer et analyser une situation réelle d'entreprise et proposer la mise en place d'une politique générale RH adaptée à une nouvelle situation 	
Public visé	<ul style="list-style-type: none"> ▪ Public féminin et masculin de moins de 30 ans ▪ Personnes en situation de handicap sans limite d'âge ▪ Titulaires d'un diplôme Bac+3 ou titre équivalent soit 180 ECTS 		Qualités requises	<ul style="list-style-type: none"> ▪ Goût du challenge ▪ Esprit d'équipe ▪ Sens du relationnel et des responsabilités
Organisation générale	Alternance CFA/Entreprise 1 semaine CFA, 3 semaines entreprise			Financement
Modalités d'inscription	<ul style="list-style-type: none"> ▪ Pré-inscription sur dossier, test et entretien ▪ Inscription avec signature d'un contrat de travail 			

ÉTUDES

Contenu	<p>Année 1, domaine professionnel :</p> <ul style="list-style-type: none"> ▪ UE Management développement : 7 ECTS ▪ UE Management et ressources humaines : 19 ECTS ▪ UE Gestion : 10 ECTS ▪ UE Applications professionnelles : 24 ECTS 	<p>Année 2, domaine professionnel :</p> <ul style="list-style-type: none"> ▪ UE Management opérationnel : 15 ECTS ▪ UE Management expertise : 13 ECTS ▪ UE Management stratégique : 9 ECTS ▪ UE Applications professionnelles – employabilité : 23 ECTS
Méthodes pédagogiques	Alternance de cours théoriques et d'exercices pratiques en présence de formateurs certifiés – Suivi individualisé – Support numérique à distance – Guide pédagogique de l'organisme certificateur	
Conditions de validation	Contrôles de connaissances fin de module – Études de cas – Mémoire professionnel – Mission d'expertise professionnelle – Évaluation en milieu professionnel	

APRÈS LE TITRE

Insertion professionnelle	Participation active du CFA au placement des apprenti(e)s
Emplois potentiels	Responsable en gestion des compétences, Gestionnaire du personnel, Gestionnaire de carrières, Chargé de mission en gestion des compétences, Consultant en recrutement, Chef de personnel, Directeur des ressources humaines



244 chemin du Roucas Blanc
13007 MARSEILLE
GPS : N 43° 16' 41.16" E 5° 22' 0.299"

Tél : 04 91 52 83 07

<http://www.fmcfact.fr/>